



**Hinweise zur Installation und Konfiguration
eines
AURES ODP 333 LAN / USB
(Ansteuerung über Windows Treiber)**

Inhalt

1. Vorbereitungen	2
2. Aures Printer-Utility installieren.....	2
3. Aures Drucker-Treiber installieren	4
4. Druckertreiber konfigurieren	5
5. Ergebnis	6

1. Vorbereitungen

Gehen Sie auf die Seite

<https://www.ares-support.com/DE/>

und laden dort für den Drucker das Printer-Utility und den Windows-Druckertreiber herunter.

Verbinden Sie den Drucker mit dem Netzwerk und schalten Sie den Drucker an.

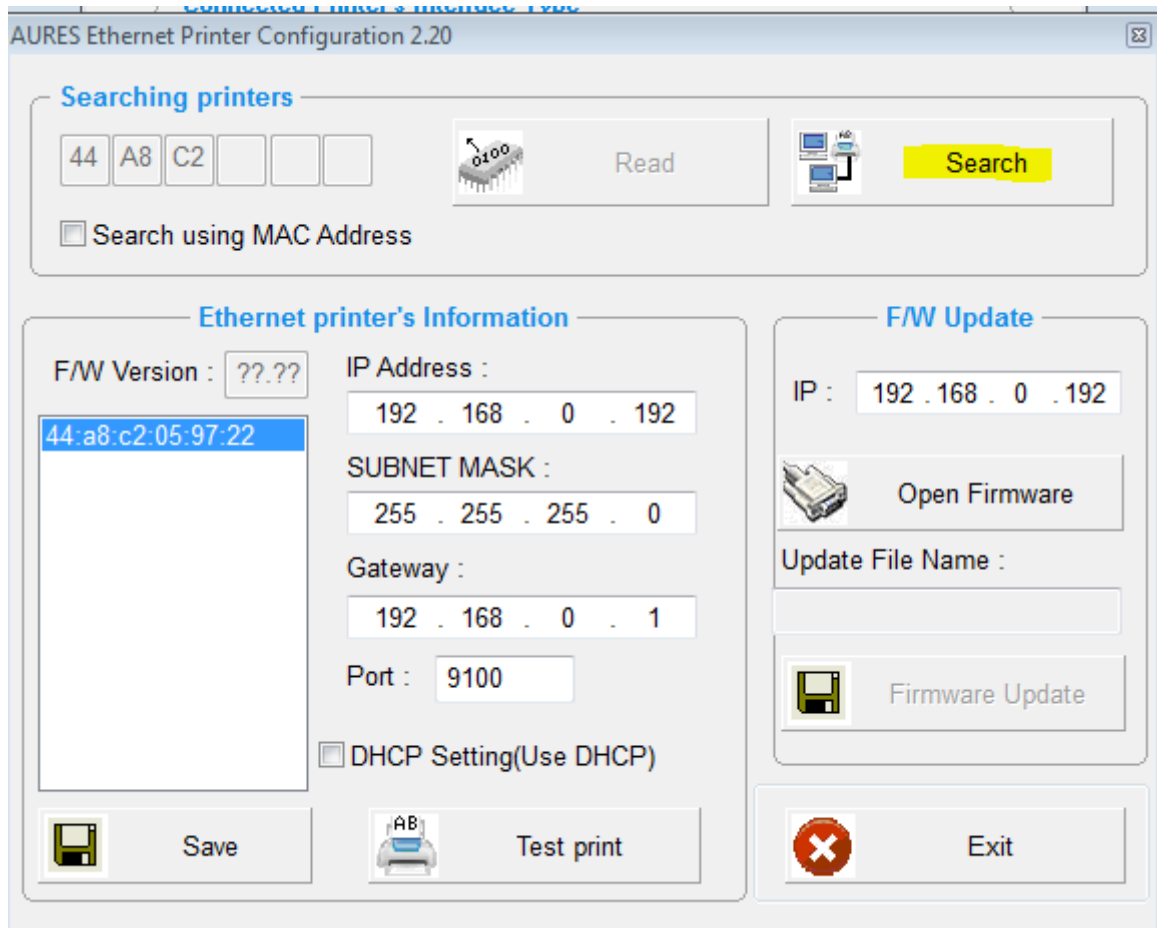
2. Aures Printer-Utility installieren

+ Dieser Abschnitt ist nur für die Ansteuerung per LAN relevant. +

Installieren und starten Sie das Aures Printer-Utility.

Wählen Sie die Anschlussart LAN/Ethernet.

Klicken Sie auf „Search“, um den Drucker im Netzwerk zu suchen.

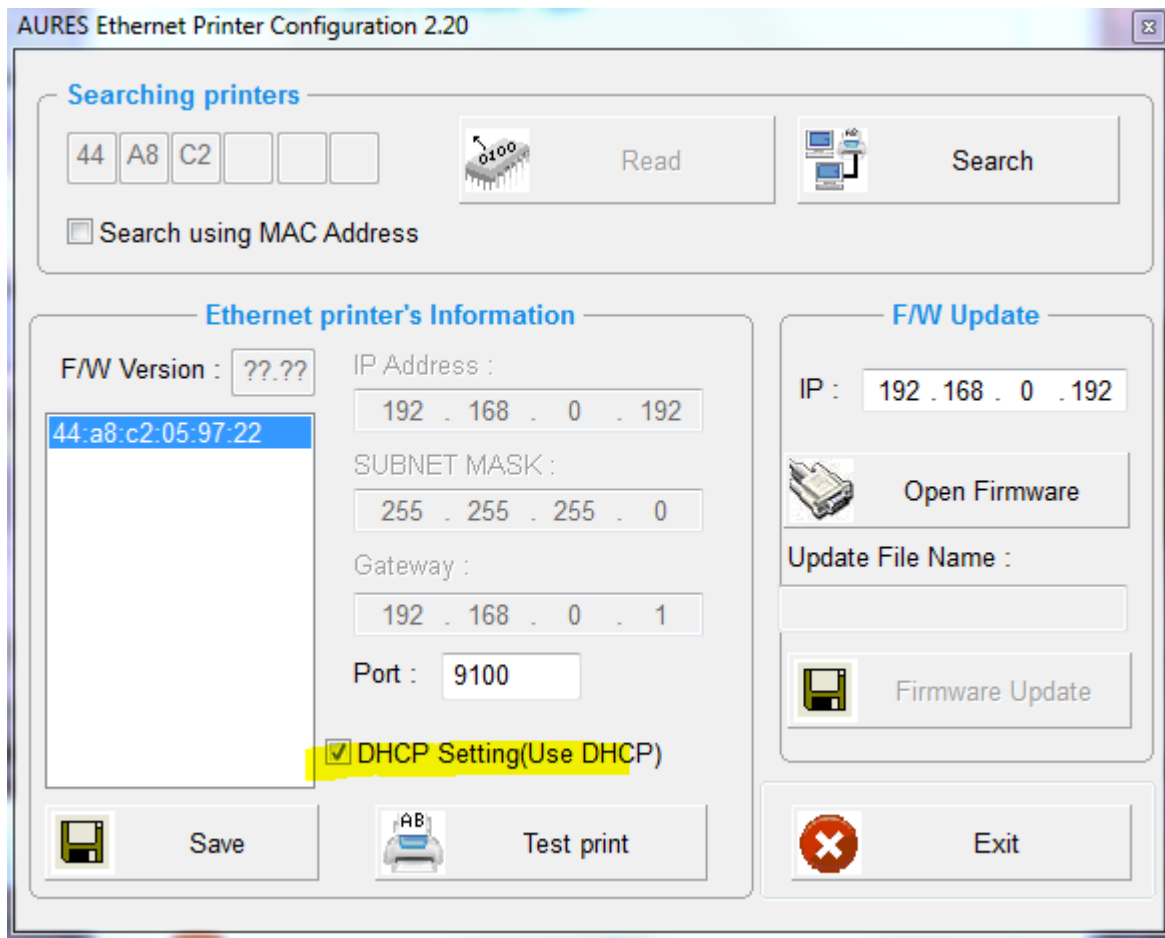


The screenshot shows the 'AURES Ethernet Printer Configuration 2.20' window. It is divided into several sections:

- Searching printers:** Contains a grid of printer icons (44, A8, C2, and three empty slots), a 'Read' button with a chip icon, and a yellow 'Search' button with a printer icon. There is a checkbox for 'Search using MAC Address'.
- Ethernet printer's Information:** A list of MAC addresses with '44:a8:c2:05:97:22' selected. Fields for IP Address (192.168.0.192), SUBNET MASK (255.255.255.0), Gateway (192.168.0.1), and Port (9100). A checkbox for 'DHCP Setting(Use DHCP)' is present.
- F/W Update:** Fields for IP (192.168.0.192), an 'Open Firmware' button with a printer icon, an 'Update File Name' field, and a 'Firmware Update' button with a floppy disk icon.
- Bottom row:** 'Save' (floppy icon), 'Test print' (printer icon), and 'Exit' (red X icon).

Ab Werk ist der Drucker vermutlich auf eine IP-Adresse gestellt, die nicht zu Ihrem Netzwerk passt.

Aktivieren Sie die Option „DHCP“, damit der Drucker eine passende Adresse vom Router zugeteilt bekommt.



Klicken Sie auf „Save“, um die Einstellung zu speichern.

Schalten Sie den Drucker aus und wieder ein, damit sich dieser eine neue IP-Adresse holt.

Suchen Sie im Tool den Drucker erneut (Search).

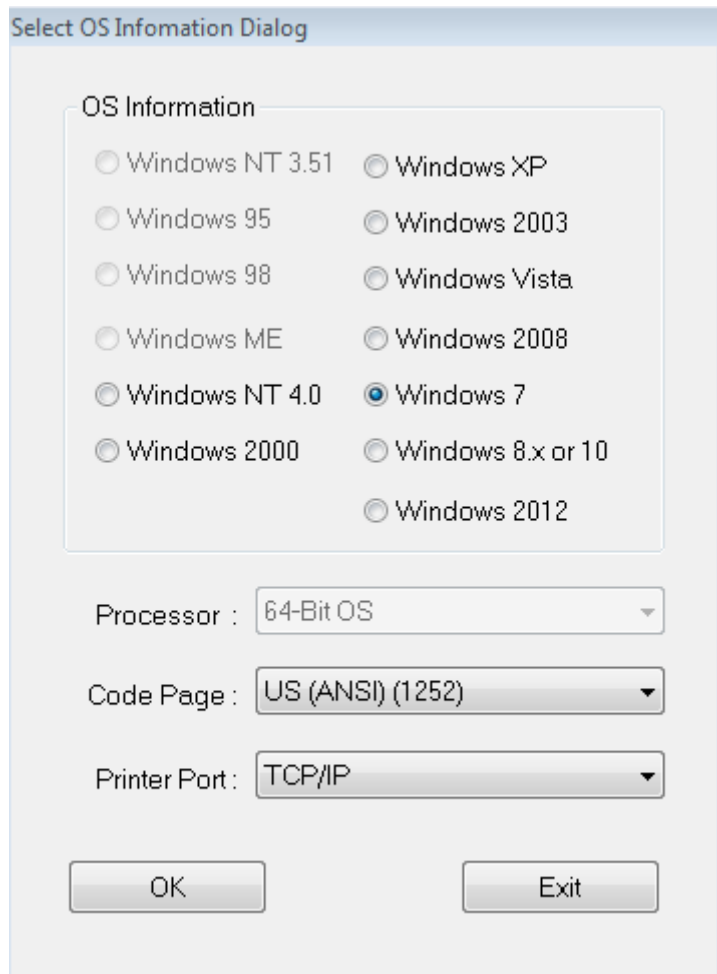
Merken Sie sich die zugeteilte IP-Adresse.

Konfigurieren Sie Ihren Router so, dass dieser dem Drucker immer die gleiche IP-Adresse zuteilt.

3. Aures Drucker-Treiber installieren

Verwenden Sie die Default-Einstellungen, insbesondere die voreingestellte Codepage „US (ANSI) (1252)“. Dies ist wichtig, damit die Umlaute später korrekt dargestellt werden.

Als Printer-Port wählen Sie „TCP/IP“ für die Ansteuerung per LAN, sonst USB.

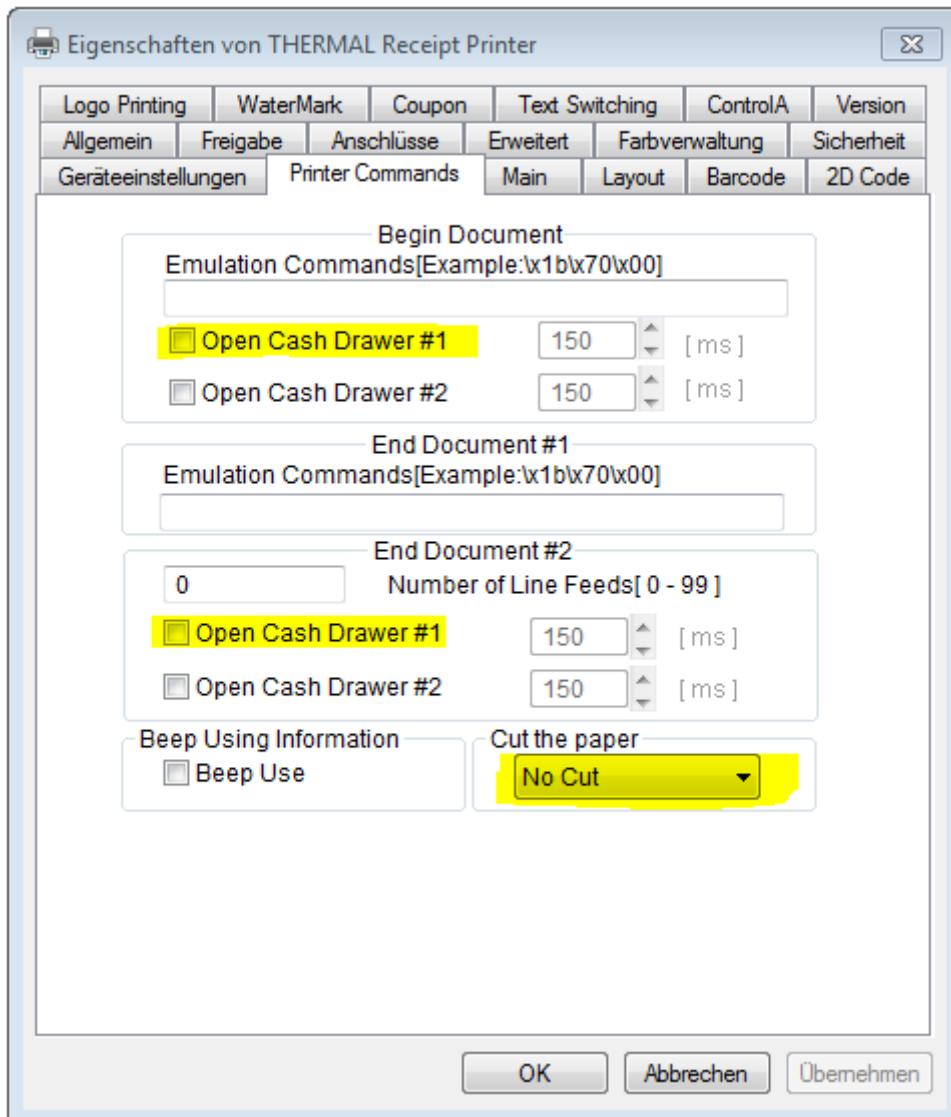


Für die LAN-Ansteuerung stellen Sie die IP-Adresse ein, die der Drucker erhalten hat.

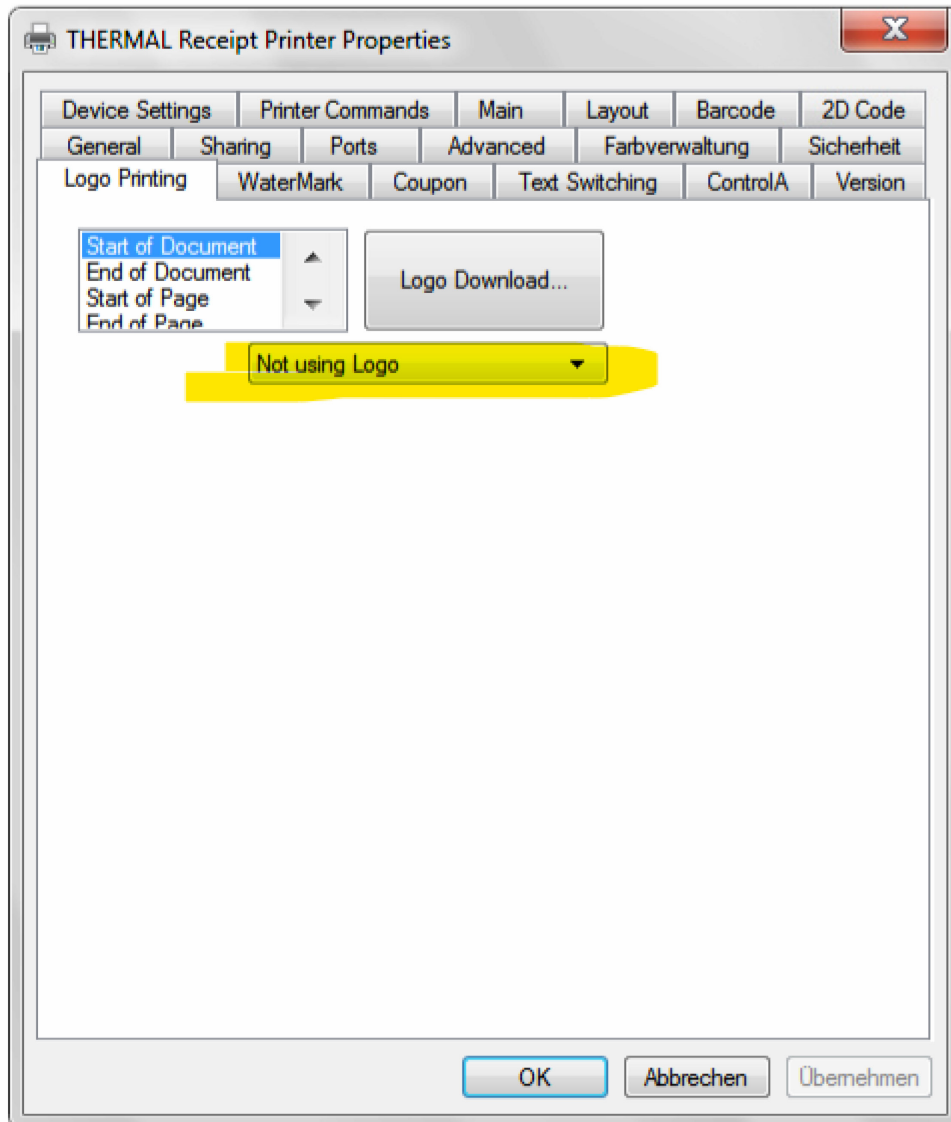
Über den Windows-Treiber müssten Sie jetzt eine Windows-Testseite drucken können.

4. Druckertreiber konfigurieren

In Druckertreiber-Eigenschaften auf dem Reiter „Printer Commands“ die Kassenladen-Öffnung und den Papierschnitt deaktivieren. Dieses wird von LaCash gesteuert.



Das Logo soll nicht durch den Treiber gedruckt werden (dann käme auch ein Logo bei Belegen, die dieses nicht enthalten sollen), sondern durch LaCash. Im Treiber deaktivieren Sie daher den Logo-Druck.



Das Logo selbst laden Sie mit dem Aures-Tool „Flash Logo Setup“ in den Drucker.

5. Ergebnis

Der Bondruck aus LaCash sollte nun etwa so aussehen:



Achten Sie darauf, dass alle Umlaute gedruckt werden und dass die Beträge rechtsbündig untereinander stehen.